



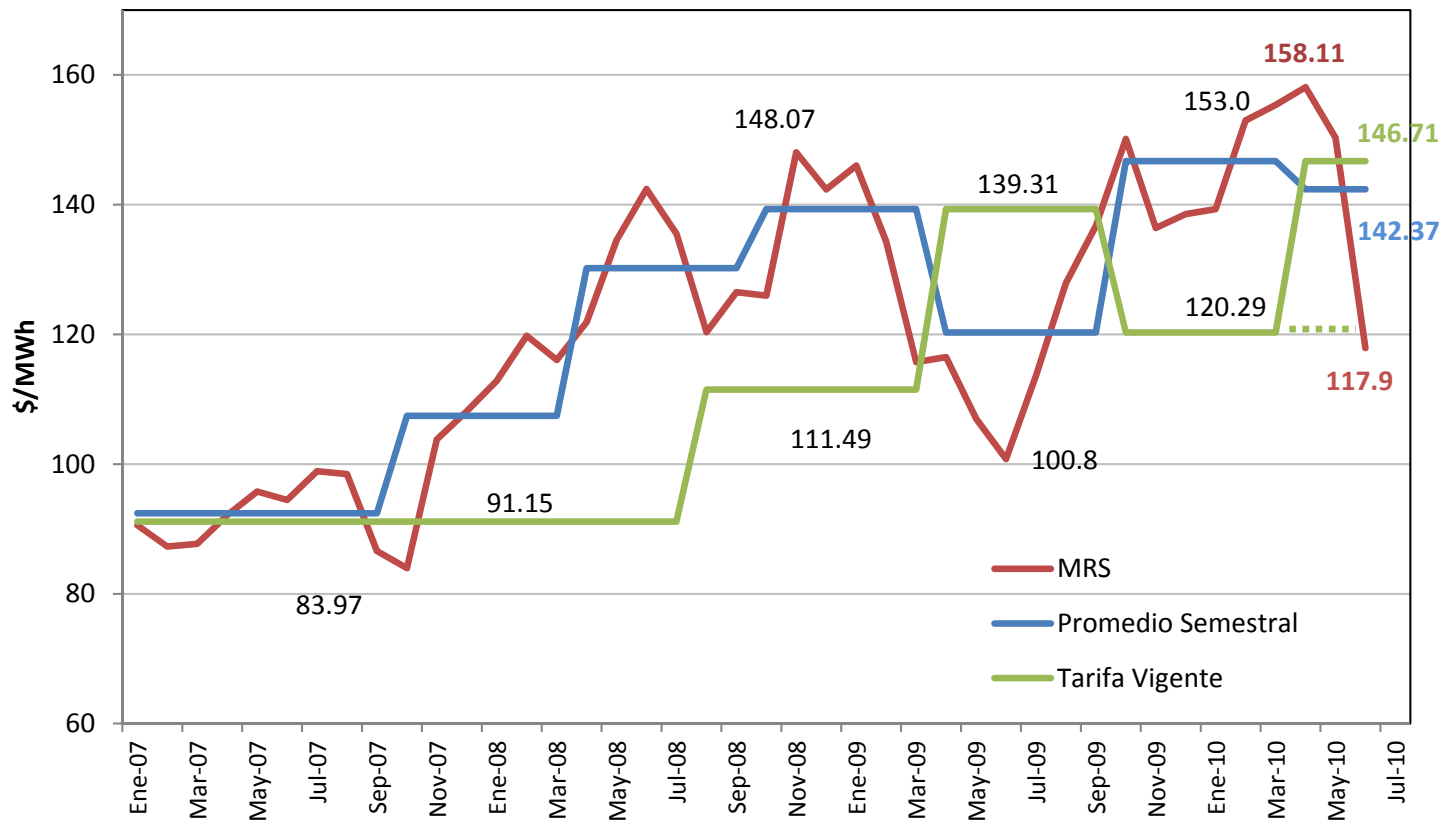
Estadísticas Eléctricas

Junio

2010

Evolución del Precio Promedio de Energía

- Respecto a la evolución del precio de energía eléctrica:
 - El precio promedio mensual de junio fue de **117.9** \$/MWh, 21.6% de reducción respecto al mes anterior. Descenso del precio se explica por el incremento de la producción hidroeléctrica. La participación hidroeléctrica en este mes fue superior al 50% y en algún día llegó a ser el 69% de la producción total.
 - El precio promedio de acumulado de energía a junio es de **142.37** \$/MWh e implica una reducción del 3.0% respecto al precio promedio del semestre anterior (146.71 \$/MWh). Hasta el 6 julio, el precio promedio acumulado es de **139.96** \$/MWh.

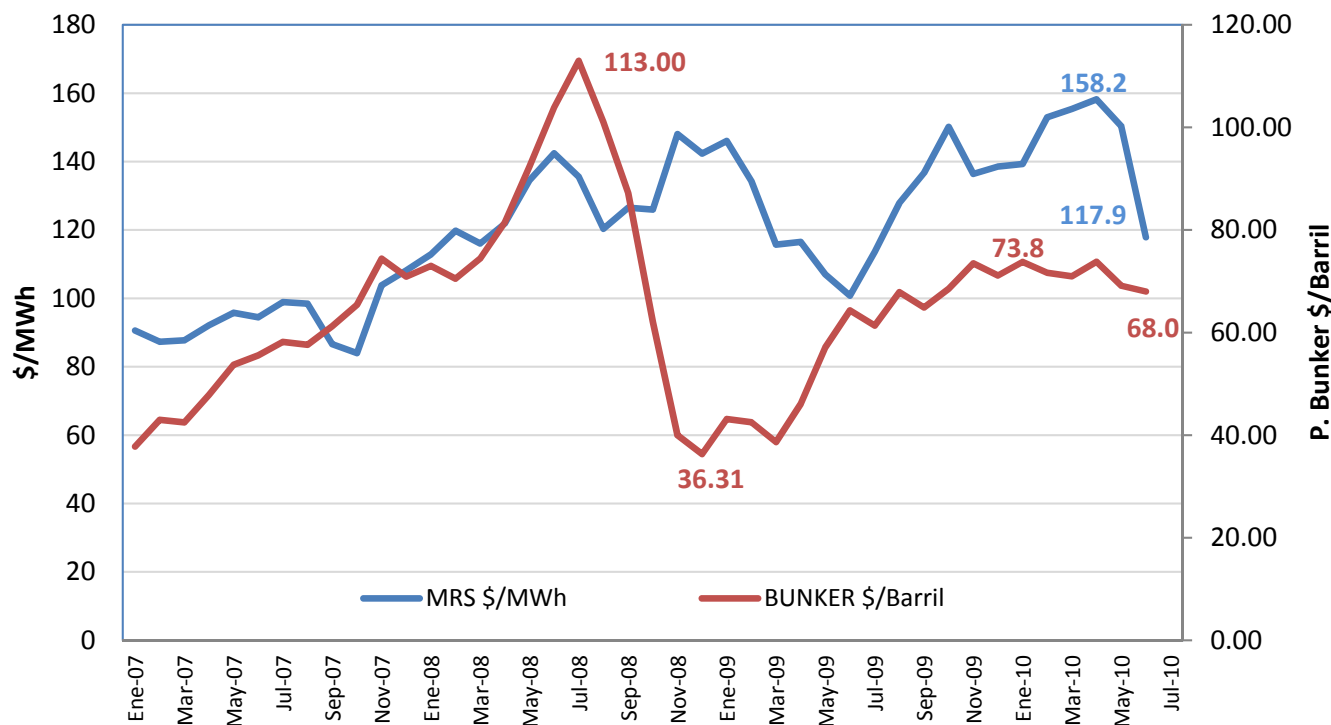


Evolución del Precio Promedio de Energía y del Bunker

- En el mes de junio, el precio internacional del Bunker ha presentado una tendencia hacia la baja, reducción del 1.6% respecto al mes anterior, pasó de 69.1 a 68 \$/Barril.
- La reducción del precio en el MRS presentó una reducción significativa del 21.6%, motivada principalmente por el incremento de la generación hidroeléctrica.

Evolución de precios promedio de energía y bunker

Años 2007 - 2010



Evolución mensual de energía [GWh] y potencia máxima [MW]

Potencia Máxima [MW]

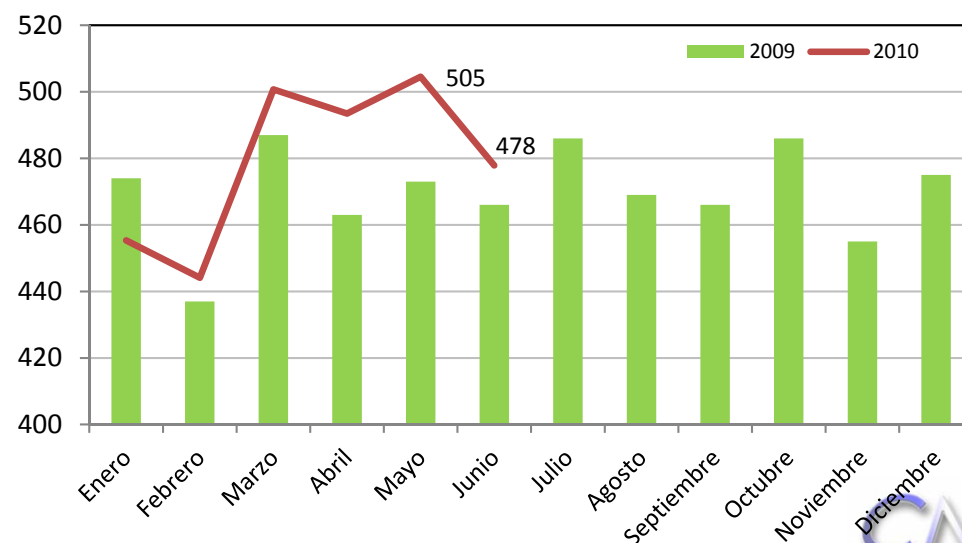
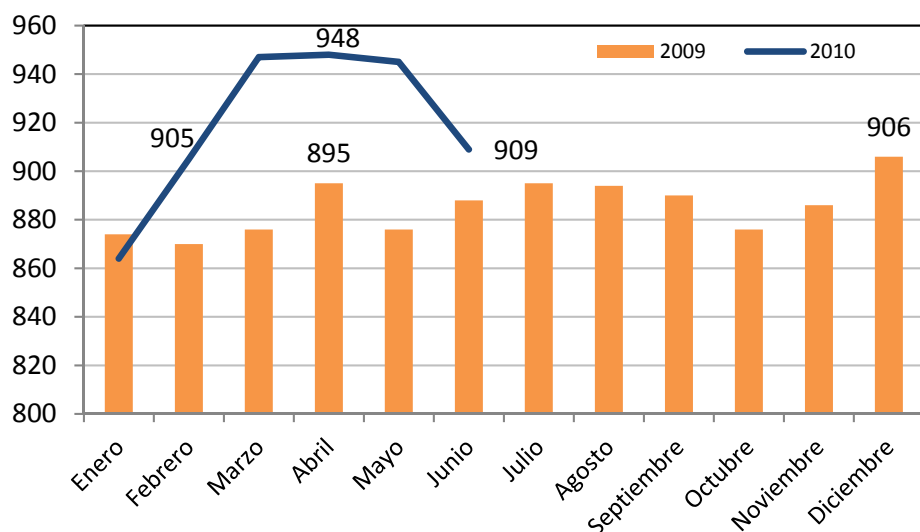
Mes	2009	2010	Variación
Enero	874	864	-1.1%
Febrero	870	905	4.0%
Marzo	876	948	8.1%
Abril	895	942	6.1%
Mayo	876	945	7.9%
Junio	888	909	2.4%
Julio	895		
Agosto	894		
Septiembre	890		
Octubre	876		
Noviembre	886		
Diciembre	906		
Máxima	906	948	

Energía [GWh]

Mes	2009	2010	Variación
Enero	474	455	-3.9%
Febrero	437	444	1.6%
Marzo	487	501	2.8%
Abril	463	493	6.6%
Mayo	473	505	6.7%
Junio	466	478	2.5%
Julio	486		
Agosto	469		
Septiembre	466		
Octubre	486		
Noviembre	455		
Diciembre	475		
Total	5637	2,876	

La máxima demanda del 2009 fue el 10 de diciembre y a la fecha fue el 16 de marzo.

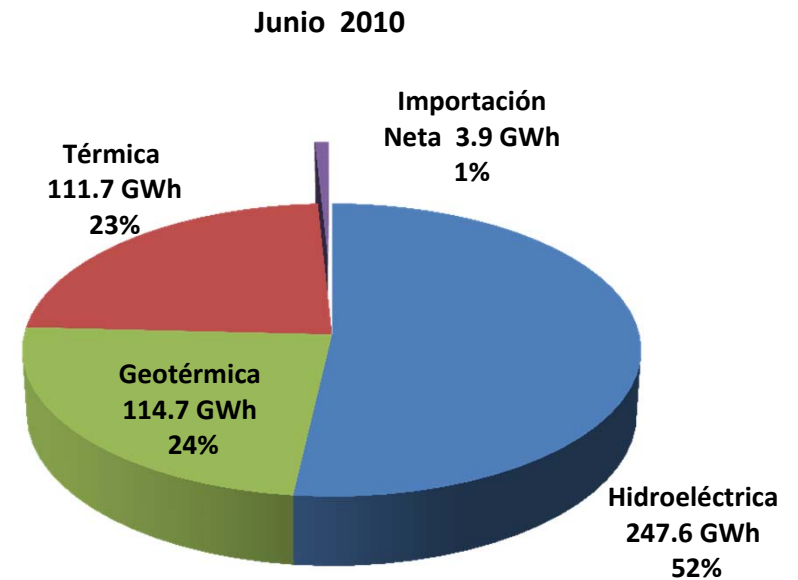
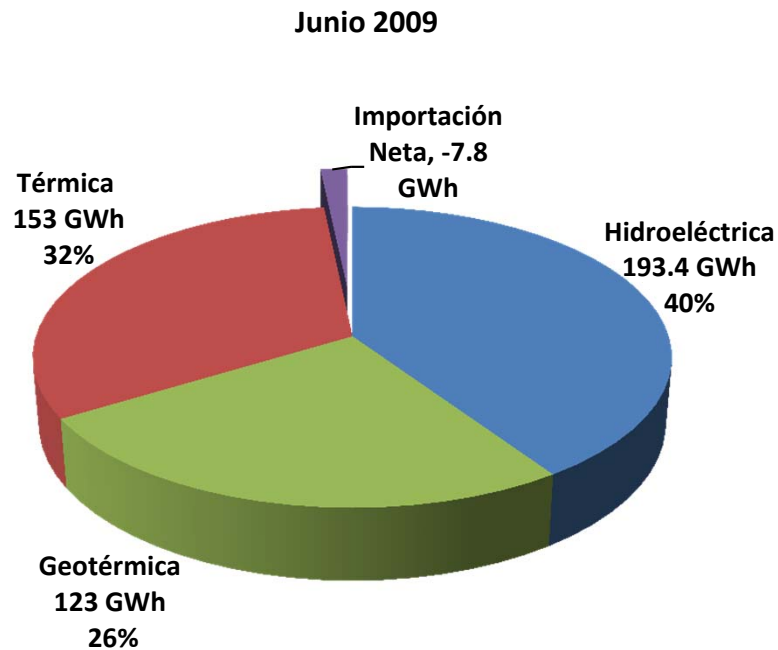
Como se observa el crecimiento de la demanda de energía y potencia ha sido superior a las expectativas de un 3% que se tenían al inicio del año, aunque en junio el crecimiento fue menor al 3% por la condición climática del país (precipitaciones cotidianas a lo largo del mes).



Producción de Energía de Mayo por tipo de recurso

2009 - 2010

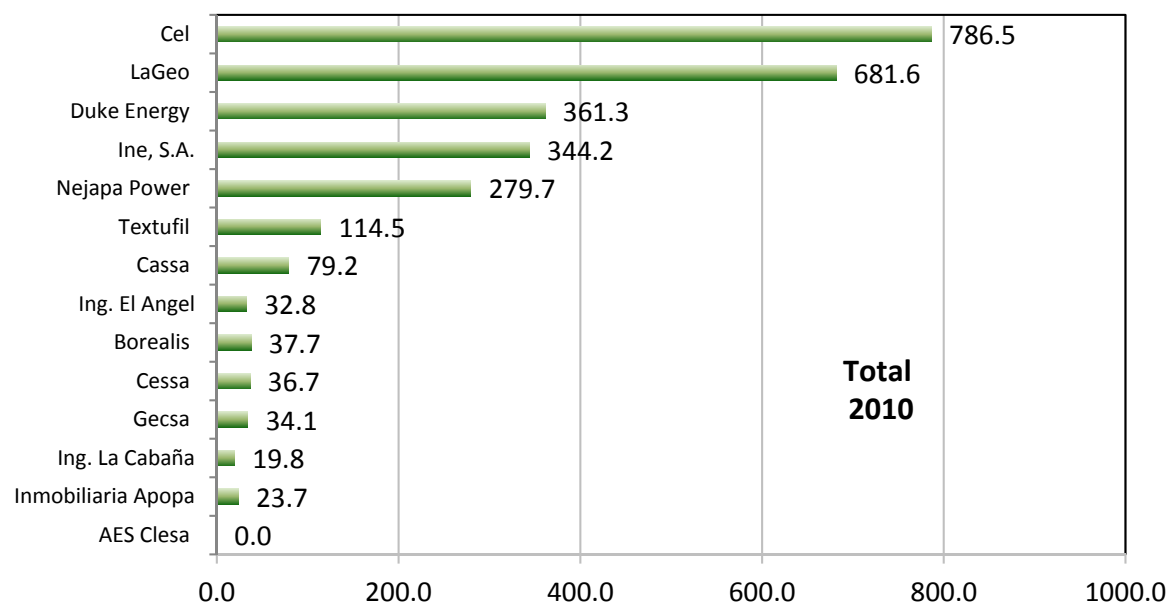
- Por la condición de precipitaciones continuas en junio, la participación porcentual por los distintos recursos varió entre el 2009 y 2010. La participación hidroeléctrica fue del 52% de la generación total, mientras el recurso geotérmico y térmico son similares, 24% y 23%, respectivamente.
- Hubo un incremento del 28% de la generación hidro respecto a junio de 2009, que tiene su contraparte en una reducción de la generación térmica del 27%.



Recurso (GWh)	2009	2010	Variación
Hidroeléctrica	193.4	247.6	28%
Geotérmica	123	114.7	-7%
Térmica	153	111.7	-27%
Importación Neta	-7.8	3.9	
Total	461.6	477.9	4%

Evolución de Generación Nacional [GWh] 2010

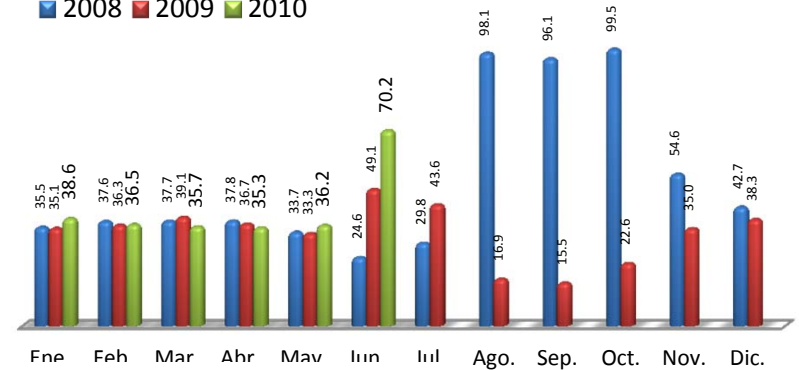
Participante de Mercado	Ene	Feb	Mar	Abr	May	Jun	Total	%
Cel	100.7	95.4	98.2	103.7	141.4	247.1	786.5	28%
Nejapa Power	43.2	52.7	63.6	52.1	51.4	16.7	279.7	10%
Duke Energy	58	68.2	82.7	63.5	61.4	27.5	361.3	13%
LaGeo	121.2	94.3	108.8	120.4	122.2	114.7	681.6	24%
Cessa	5.5	7.2	7.6	7.2	5.1	4.1	36.7	1%
Cassa	18.1	18.6	20.8	19.3	2.4	0.0	79.2	3%
Ine, S.A.	67.2	61.1	60.9	54.8	56.8	43.4	344.2	12%
AES Clesa	0	0	0	0.0	0.0	0.0	0.0	0%
Textufile	20.1	20.3	23.2	22.2	18.8	9.9	114.5	4%
Borealis	7.7	5.7	7.3	6.9	6.7	3.4	37.7	1%
Gecsa	5.9	5.2	7.2	6.5	5.6	3.7	34.1	1%
Inmobiliaria Apopa	4.1	3.9	4.4	4.3	4.2	2.8	23.7	1%
Ing. El Angel	7.9	8.1	9.4	7.4	0.0	0.0	32.8	1%
Ing. La Cabaña	4.1	4.8	5.3	5.0	0.6	0.0	19.8	1%
Total	463.7	445.5	499.4	473.3	476.6	473.3	2831.8	100%



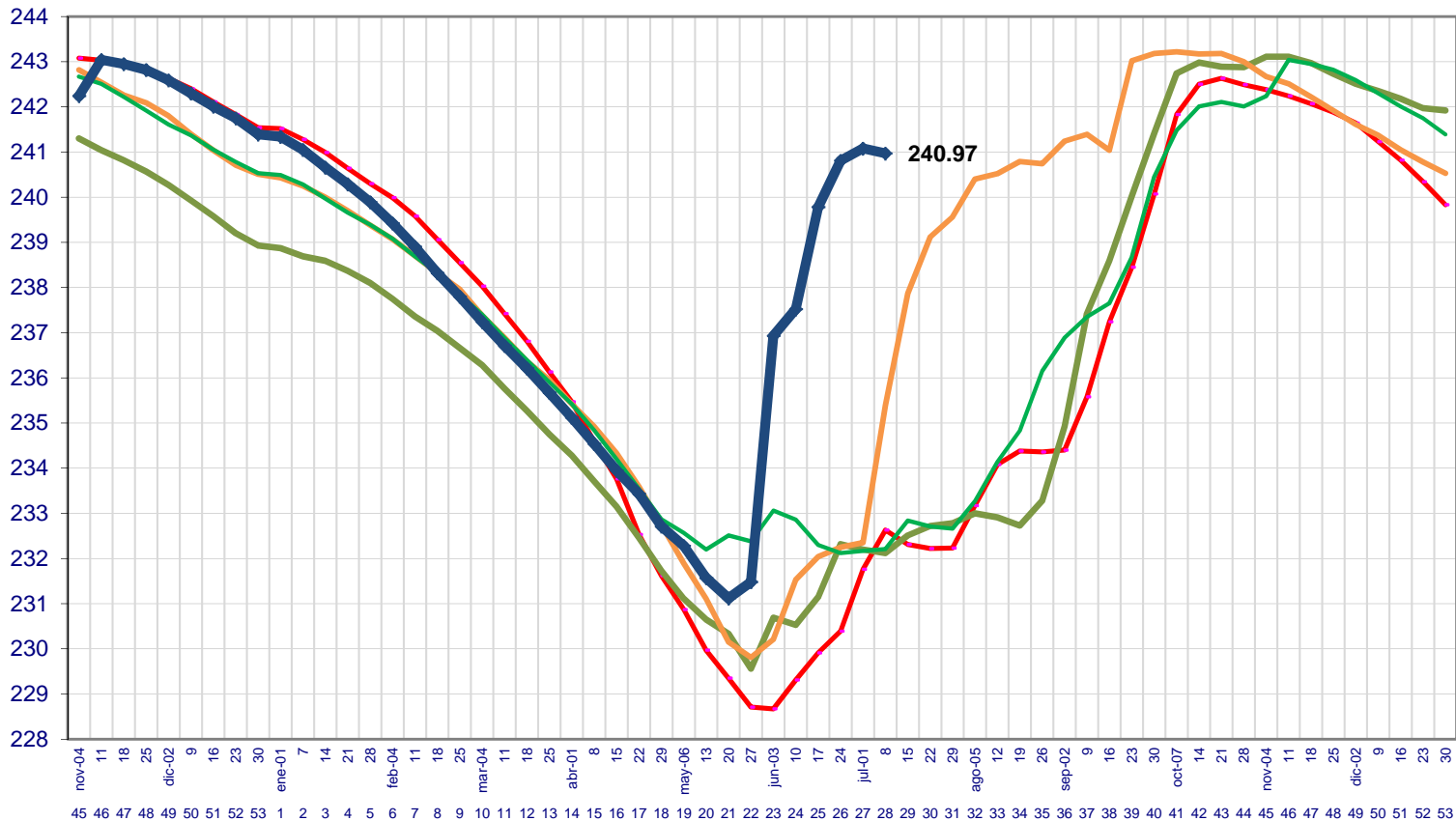
Evolución del embalse Cerrón Grande

- Es claro que con el fenómeno Alex, el embalse de Cerrón Grande prácticamente se llenó, lo que ha posibilitado una mayor participación del recurso hidroeléctrico.
- Al 6 de julio el nivel del embalse es de 240.97 msnm. Este nivel normalmente se alcanza en octubre.

■ 2008 ■ 2009 ■ 2010



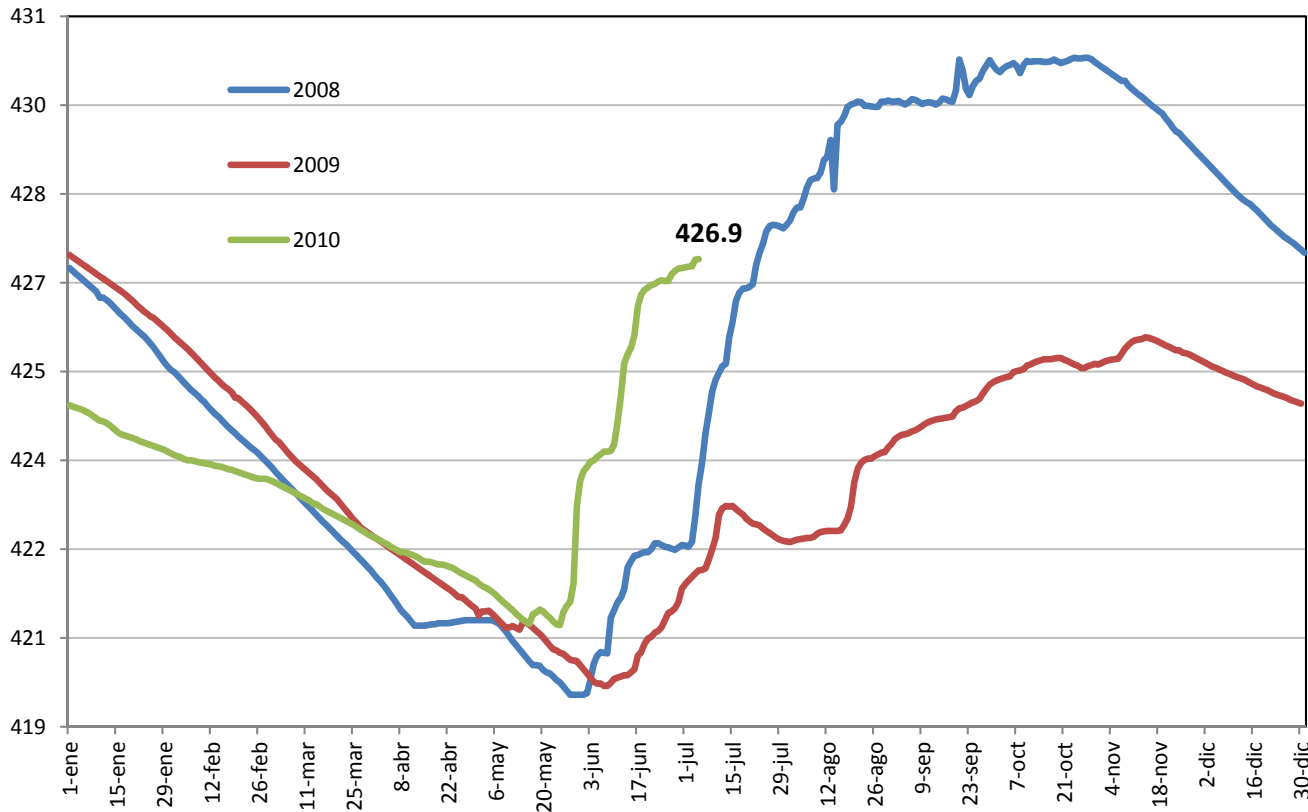
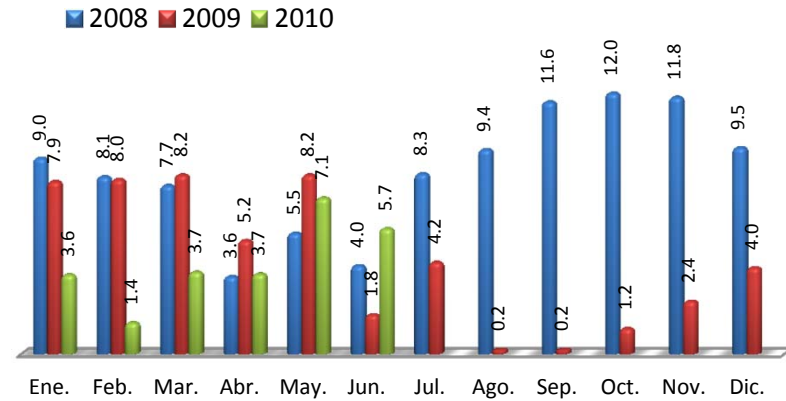
— 96-97 — 2001-2002 — 2007-2008 — 2008-2009 — 2009-2010



Generación de Cerrón Grande (GWh)

Evolución del embalse Guajoyo

- Al igual que Cerrón Grande, el embalse de Guajoyo presentó un ascenso inusual por las precipitaciones de Alex.
- Al 6 de julio de 2010, la cota del embalse es de 426.9 msnm.



Generación de Guajoyo (GWh)